

Наименование объекта: Микрорайон многоквартирной жилой застройки, ограниченный улицами Машерова, Чапаева, Проектируемая №13.

Адрес места строительства: Брестская область, г.Лунинец

Генеральный проектировщик: УП «Бресткоммунпроект»

Авторский коллектив: А.В. Войтенко (директор), А.М. Гуляко (ГИП), Н. Воронович (ГИП),
Н.А. Гуляко (архитектор).

Заказчик: Дочернее коммунальное унитарное предприятие по капитальному строительству «УКС Лунинецкого района»

Основание для разработки эскиза (эскизного предложения): Акт выбора места размещения земельного участка

Технико-экономические показатели объекта:

Площадь микрорайона в красных линиях – 138262 м²;

Количество 5-ти этажных жилых домов – 17 домов;

Средняя этажность застройки -5 этажей;

Количество квартир, всего – 720 квартир;

Численность населения – 2304 чел;

Описание:

Земельный участок расположен в восточной части г. Лунинец и ограничен улицами Чапаева, Машерова, Проектируемая №13.

Эскизом предусмотрено размещение многоквартирных жилых домов:

- 5-ти этажный 2-х секционный ж. д. (40 квартир) с лифтами "широкий шаг" (типовой проект 111 Ганц - 1.11 и 2.11 ОАО "Брестпроект") с поквартирным газовым отоплением – 9 домов;
- 5-ти этажный 3-х секционный ж. д. (60 квартир) с лифтами "широкий шаг" (типовой проект 111 Ганц - 1.11 и 2.11 ОАО "Брестпроект") с поквартирным газовым отоплением – 2 дома;
- 5-ти этажный 2-х секционный ж. д. (40 квартир) с лифтами "широкий шаг" (типовой проект 111 Ганц - 1.11 ОАО "Брестпроект") с поквартирным газовым отоплением – 2 дома;
- 5-ти этажный 2-х секционный ж. д. (40 квартир) с лифтами (монолитно-каркасный УП "Брестстройпроект" об.72/20) с поквартирным газовым отоплением – 4 дома;

С целью обеспечения населения учреждениями и предприятиями социально-гарантированного обслуживания предусмотрено размещение:

- детский сад-ясли на 240 мест;
- 2 многофункциональных торговых центра (индивидуальный проект).

Проезд к проектируемым зданиям осуществляется по проездам с существующих и проектируемых улиц.

Расчетное количество парковочных мест для проектируемого микрорайона принято из расчета не менее одного машино-места на одну квартиру. На парковках для хранения личного транспорта предусматривается устройство мест для парковки спецавтотранспорта инвалидов.

Транспортно-пешеходные связи в пределах микрорайона предусматривают устройство: тротуаров, пешеходных дорожек, а также велодорожек, как вдоль улиц, так и по дворовой территории.

На территории жилой застройки предусматриваются площадки для: игр детей дошкольного возраста, игр детей школьного возраста, отдыха взрослого населения, занятий физкультурой, сбора коммунальных отходов, хранения велосипедов.

Проектное решение предусматривает максимальное сохранение существующих зеленых насаждений, а также озеленение улиц и дворовых территорий.

Ситуационная схема



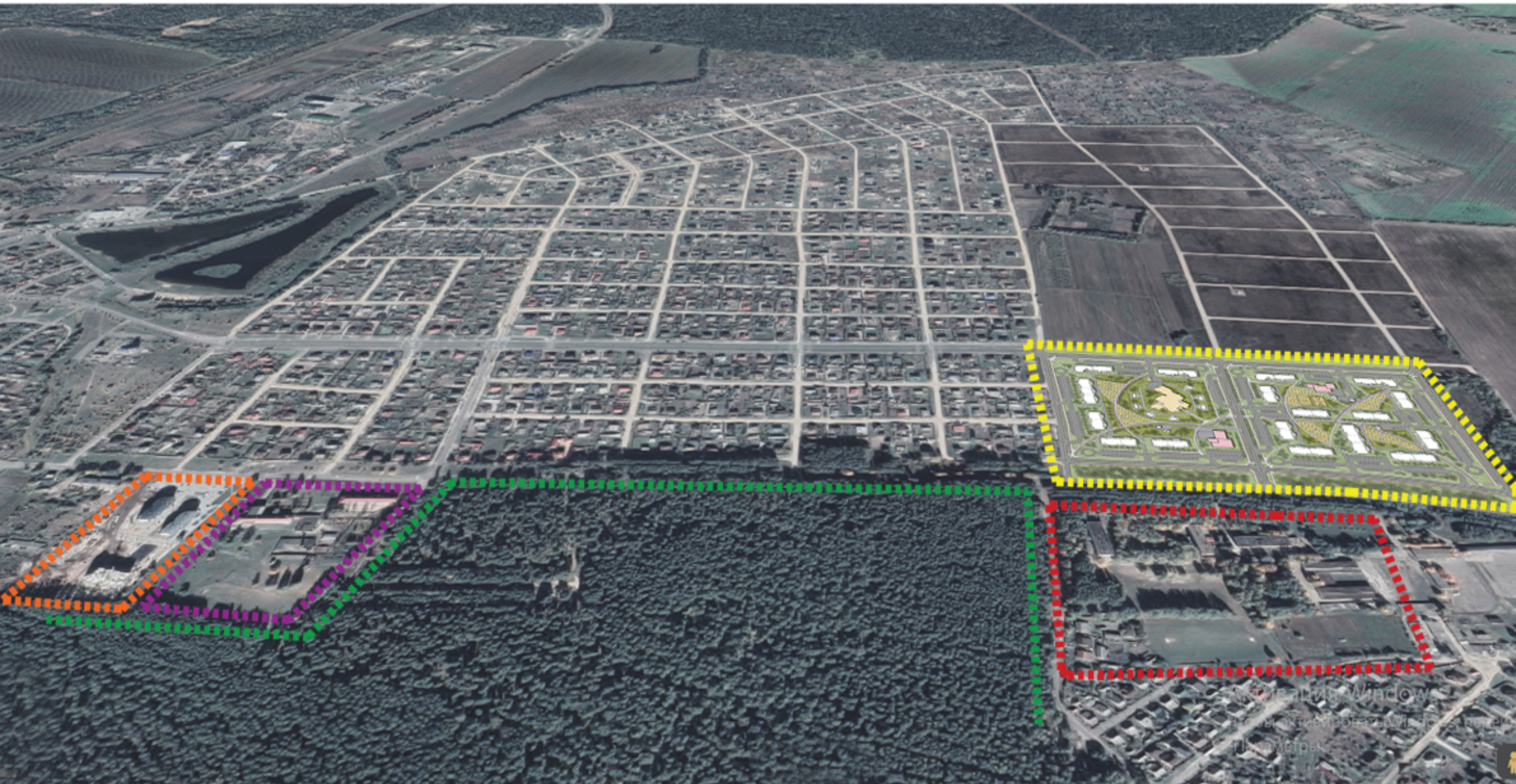
«Микрорайон
многоквартирной
жилой застройки.»

- Ж/д магистраль
- Автомобильные дороги республиканского значения
- Автомобильные дороги местного значения

- Граница города
- Земельный участок для размещения микрорайона многоквартирной жилой застройки

Активация W
Чтобы активирова
"Параметры".

Ситуационная схема



Группа жилых домов



Лунинецкий лицей



Городской парк (персп.)



Проектируемый микрорайон



Колледж сельскохозяйственного производства

