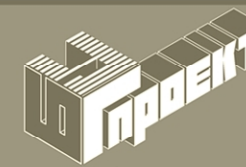


# СТРОИТЕЛЬСТВО ШВЕЙНОГО УЧАСТКА РПУП «Униформ» в г. Лунинце

ООО "БУГ-ПРОЕКТ"  
ПРОЕКТИРОВАНИЕ, ИНЖЕНЕРНЫЕ УСЛУГИ



## Архитектурно-планировочная концепция

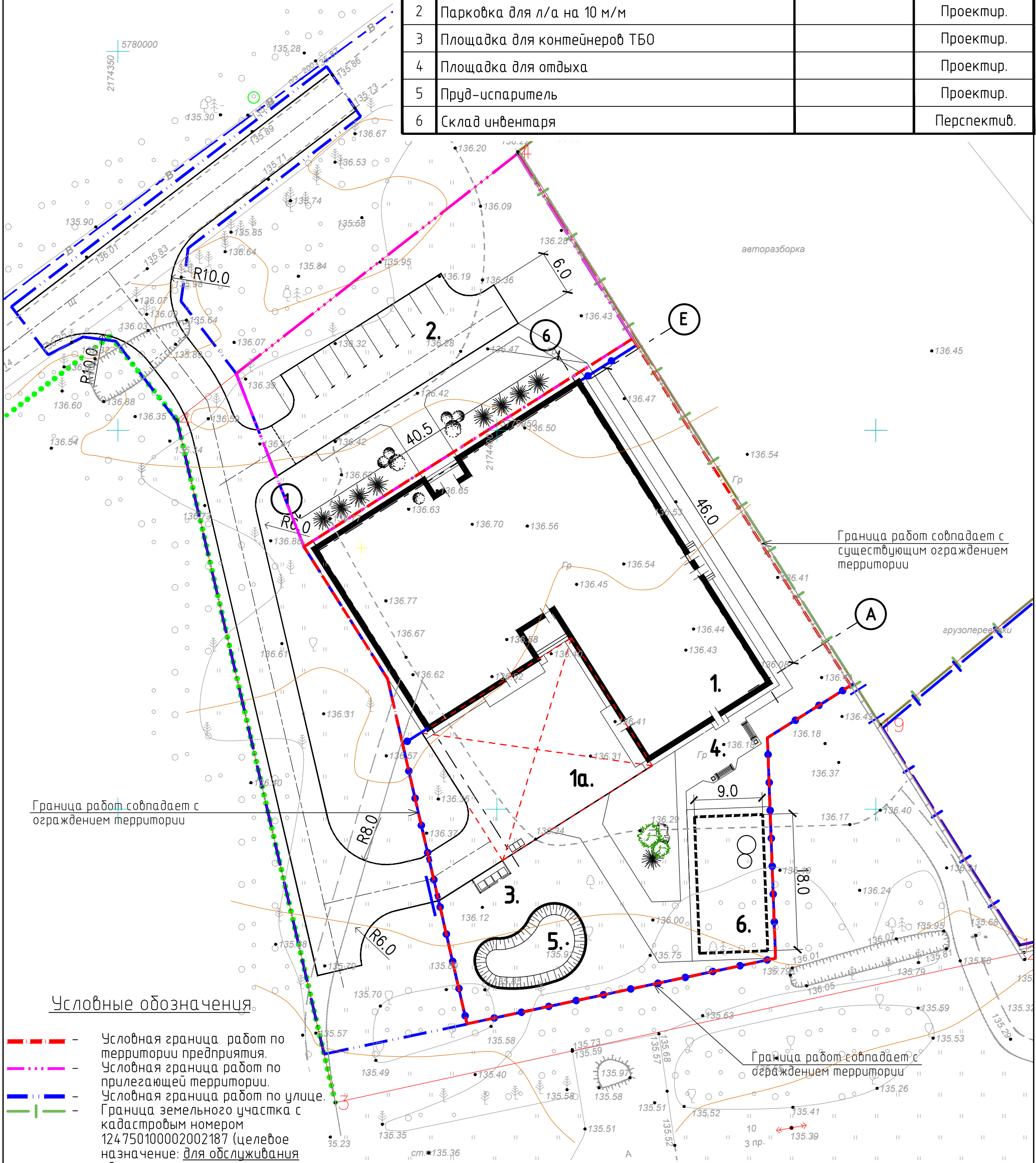


2025 г.



# Экспликация зданий и сооружений

Номер на плане	Наименование	Координаты квадрата сетки	Примечание
1	Швейный цех		Проектир.
1а	Площадка погрузочно-разгрузочных устройств		Проектир.
2	Парковка для л/а на 10 м/м		Проектир.
3	Площадка для контейнеров ТБО		Проектир.
4	Площадка для отдыха		Проектир.
5	Пруд-испаритель		Проектир.
6	Склад инвентаря		Перспектив.



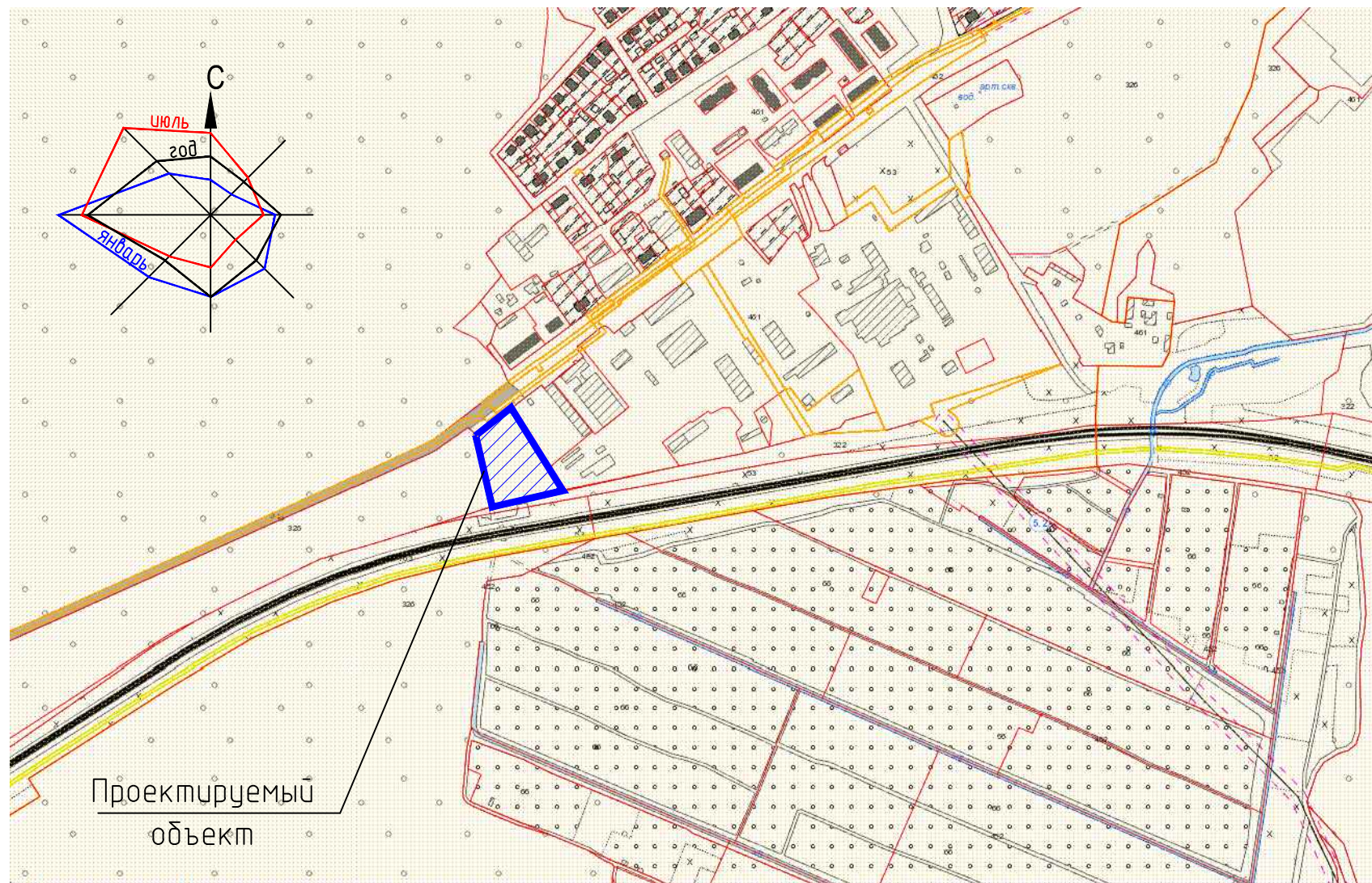
### Условные обозначения.

- - - - Условная граница работ по территории предприятия.
- · - · - - Условная граница работ по прилегающей территории.
- - - - Условная граница работ по улице.
- | - - Граница земельного участка с кадастровым номером 124 750 10 000 200 2187 (целевое назначение: для обслуживания здания профилактория автомобилей).
- | - - Граница земельного участка с кадастровым номером 124 750 10 000 200 1607 (целевое назначение: для обслуживания производственной базы).
- · · · · - Граница земельного участка с кадастровым номером 124 700 00 000 100 2732 (целевое назначение: для ведения лесного хозяйства).
- · - · - - Ограждение территории (проектируемое).
- · - · - - Площадки погрузочно-разгрузочных устройств.

1. Экспликацию зданий и сооружений, баланс территории – см. лист ГП-3.

829-25 – ГП				
Строительство швейного участка РПУП "Униформ" в г. Лунинце				
Изм.	Колуч.	Лист N док	Подпись	Дата
Утвердил	Гуляко			10.25
Н. контр.	Пархомчук			10.25
Проверил	Гуляко Н			10.25
Разраб.	Гуляко Н			10.25
Разбивочный план М 1:500				
		Стадия	Лист	Листов
		ППД	2	-
000 "Буг-проект"				

### Ситуационная схема



### Баланс территории

Наименование	По территории предприятия	По прилегающей территории	По улице	Итого
Площадь участка в границах работ, м <sup>2</sup> (га)	3827 (0.3827)	1328 (0.1328)	2063 (0.2063)	7218 (0.7218)
Площадь застройки, м <sup>2</sup> (га), в т.ч.:	2265 (0.2265)	-	-	2265 (0.2265)
- площадка погрузочно-разгрузочных устройств, м <sup>2</sup> (га);	432 (0.0432)	-	-	432 (0.0432)
- пруд-испаритель, м <sup>2</sup> (га);	111 (0.0111)	-	-	111 (0.0111)
- склад инвентаря (с учетом перспективы), м <sup>2</sup> (га).	162 (0.0162)	-	-	162 (0.0162)
Площадь покрытий, м <sup>2</sup>	502	451	1064	2017
Площадь озеленения, м <sup>2</sup>	1060	877	999	2936
Плотность застройки, %	59	-	-	-

						829-25 - ГП			
						Строительство швейного участка РПУ "Униформ" в г. Луинце			
Изм.	Колуч.	Лист	N док	Подпись	Дата		Стадия	Лист	Листов
							ППД	3	-
Утвердил	Гуляко				09.25	Ситуационная схема. Баланс территории. Экспликация зданий и сооружений	ООО "Буг-проект"		
Н. контр.	Пархомчук				09.25				
Проверил	Гуляко Н				09.25				
Разраб.	Гуляко Н				09.25				

# Экспликация зданий и сооружений

Номер на плане	Наименование	Координаты квадрата сетки	Примечание
1	Швейный цех		Проектир.
1а	Площадка погрузочно-разгрузочных устройств		Проектир.
2	Парковка для л/а на 10 м/м		Проектир.
3	Площадка для контейнеров ТБО		Проектир.
4	Площадка для отдыха		Проектир.
5	Пруд-испаритель		Проектир.
6	Склад инвентаря		Перспектив.



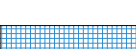



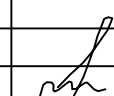



Граница работ совпадает с ограждением территории

Граница работ совпадает с существующим ограждением территории

Граница работ совпадает с ограждением территории

1. Детали покрытий – см. лист ГП-5

-  - Асфальтобетонное покрытие;
-  - Покрытие из мелкогабаритной бетонной плитки (толщиной 0.08м);
-  - Покрытие из мелкогабаритной бетонной плитки (толщиной 0.06м);
-  - Посев газонных трав

Изм.	Колуч.	Лист	N док	Подпись	Дата
Утвердил	Гуляко				09.25
Н. контр.	Пархомчук				09.25
Проверил	Гуляко Н				09.25
Разраб.	Гуляко Н				09.25

829-25 - ГП

Строительство швейного участка РПУ "Униформ" в г. Лунинце

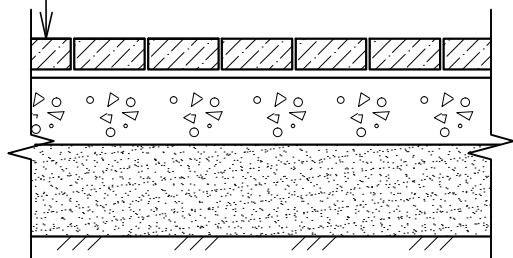
Стадия	Лист	Листов
ППД	4	-

План благоустройства и озеленения территории  
М 1:500

ООО "Буг-проект"

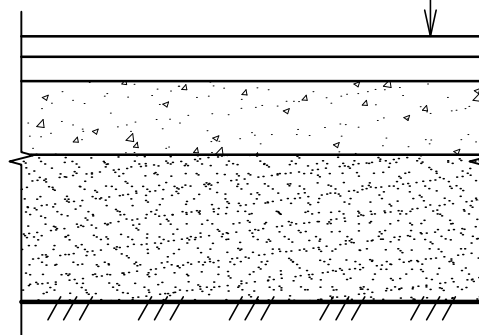
Тип 1  
Проезды, площадки

Плита бетонная тротуарная П 20.10.8-М, В27,5, Вfb 3.6МПа, F250 W5 по СТБ 1071	- 0.08м
Песок среднезернистый II класса, ГОСТ 8736 (выравнивающий слой)	- 0.03м
Смесь С6 СТБ 2318-2013	- 0.15м
Песок среднезернистый из местных карьеров ГОСТ 8736-2014 II класса с Кф>1.0м/сут	-0.44м
Уплотненный грунт (Купл.=0.98)	



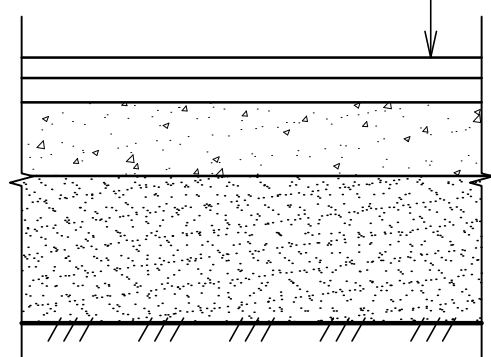
Тип 2  
Асфальтобетонное покрытие  
(по улице)

Асфальтобетон ЩМАз20-1/2.5-СТБ1033-2016	- 0.05м
Асфальтобетон ЩКПз40-II -СТБ1033-2016	- 0.07м
Смесь С6 СТБ 2318-2013	- 0.20м
Песок среднезернистый из местных карьеров ГОСТ 8736-2014 II класса с Кф≥3.0м/сут	-0.44м
Уплотненный грунт (Купл.= 0.98)	



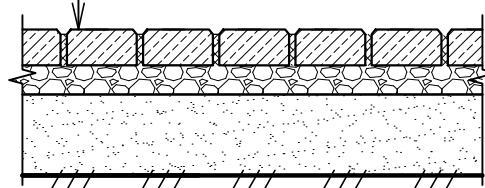
Тип 3  
Асфальтобетонное покрытие  
(по проезду)

Асфальтобетон ЩМБз20-III/2.0-СТБ1033-2016	- 0.05м
Асфальтобетон ЩКПз40-II -СТБ1033-2016	- 0.07м
Смесь С6 СТБ 2318-2013	- 0.20м
Песок среднезернистый из местных карьеров ГОСТ 8736-2014 II класса с Кф>1.0м/сут	-0.44м
Уплотненный грунт (Купл.= 0.98)	



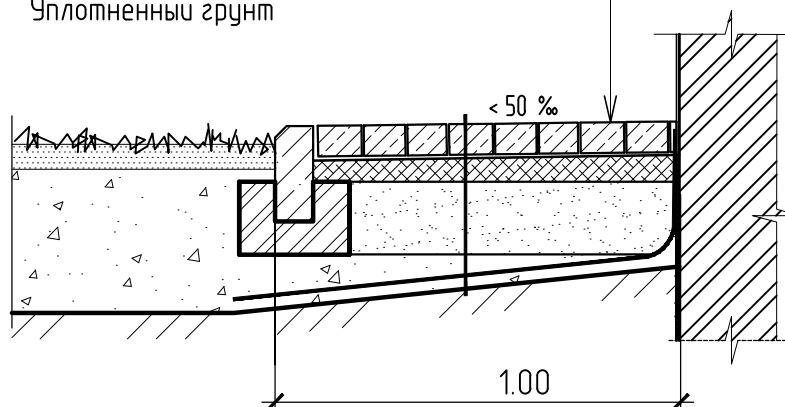
Тип 4  
Тротуары

Плита бетонная тротуарная П 20.10.6-М, В22.5, Вfb 2.8МПа F250,W5 по СТБ 1071	- 0.06м
Песок среднезернистый, ГОСТ 8736 выравнивающий слой	- 0.03м
Песок среднезернистый, ГОСТ 8736	- 0.20м
Уплотненный послойно грунт (Купл.-0.98)	



Тип 5  
Отмостка

Плита бетонная тротуарная В22.5, Вfb2.8, F250 по СТБ 1071	- 0.06м
Песок среднезернистый, ГОСТ 8736 стабилизированный цементом цементом М10 ГОСТ 23558	- 0.04м
Песок среднезернистый ГОСТ 8736 I, II класса (Кф не менее 1.0м/сутки ГОСТ 25584-2016)	-0.20м
Уплотненный грунт	



						829-25 - ГП			
						Строительство швейного участка РПУП "Униформ" в г. Луцке			
Изм.	Колуч.	Лист	N док	Подпись	Дата		Стадия	Лист	Листов
							ППД	5	-
Утвердил	Гуляко				09.25	Детали покрытий	ООО "Буг-проект"		
Н. контр.	Пархомчук				09.25				
Проверил	Гуляко Н				09.25				
Разраб.	Гуляко Н				09.25				



Условные обозначения (проектируемые сети)

- K1 — Хозяйственно-бытовая канализация;
- B1 — Хозяйственно-питьевой водопровод;
- Г — Сеть газопровода среднего давления;
- W2.1 — Сети электроснабжения;
- K2 — Ливневая канализация;
- / — — Сети связи.

Условные обозначения (существующие сети)

- B — Хозяйственно-питьевой водопровод;
- / — — Сети связи.

— K — Хозяйственно-бытовая канализация (объект №22.078 ГП Бресткоммунпроект)

Изм.	Колуч.	Лист	N док	Подпись	Дата
Утвердил	Гуляко			<i>[Signature]</i>	09.25
Н. контр.	Пархомчук			<i>[Signature]</i>	09.25
Проверил	Гуляко Н			<i>[Signature]</i>	09.25
Разраб.	Гуляко Н			<i>[Signature]</i>	09.25

829-25 - ГП

Строительство швейного участка РПУ "Униформ" в г. Лунинце

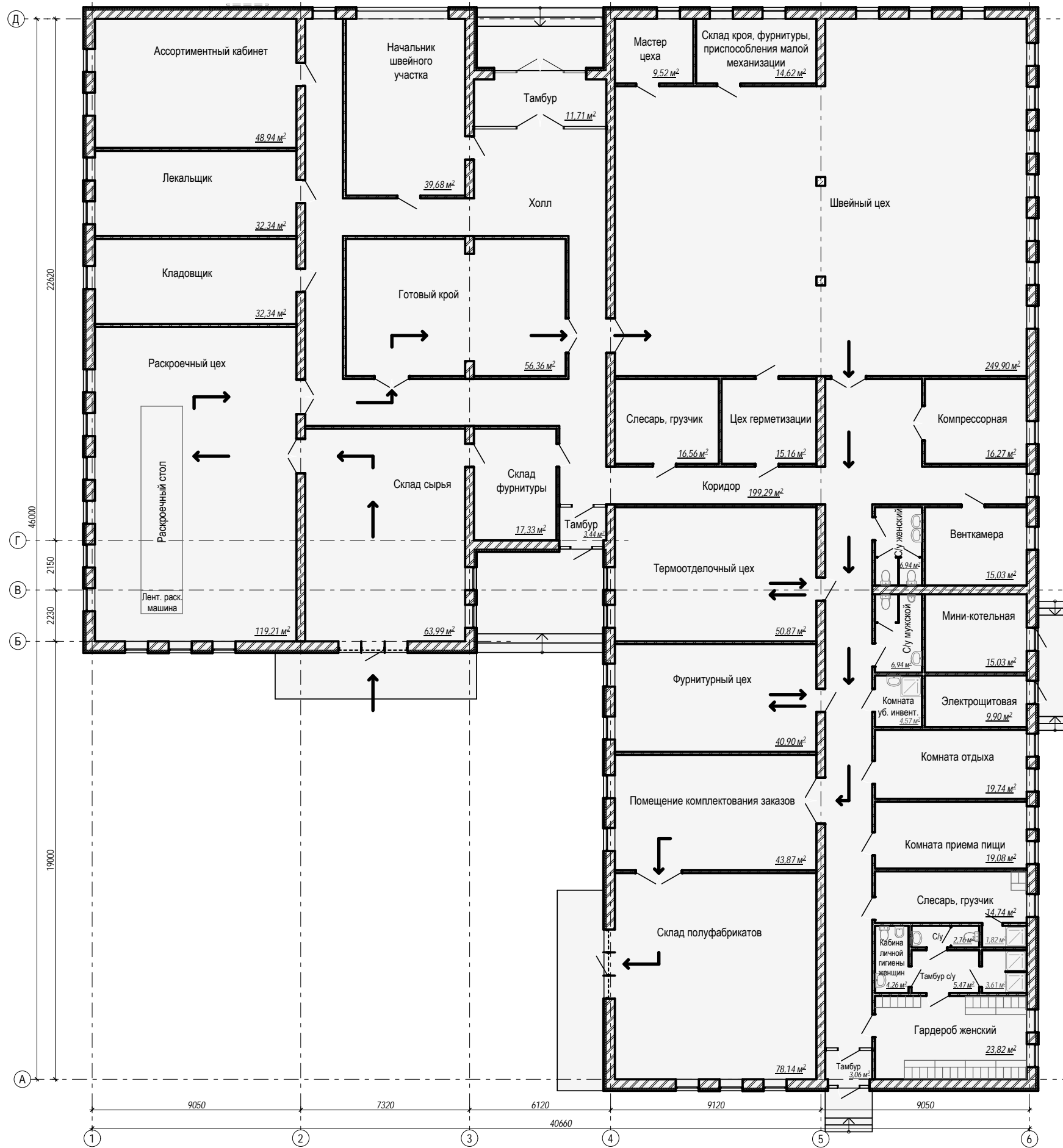
Стадия	Лист	Листов
ППД	6	-

Сводный план инженерных сетей М 1:500

ООО "Буг-проект"



СОГЛАСОВАНО



Взам. лине. №.

Подпись и дата

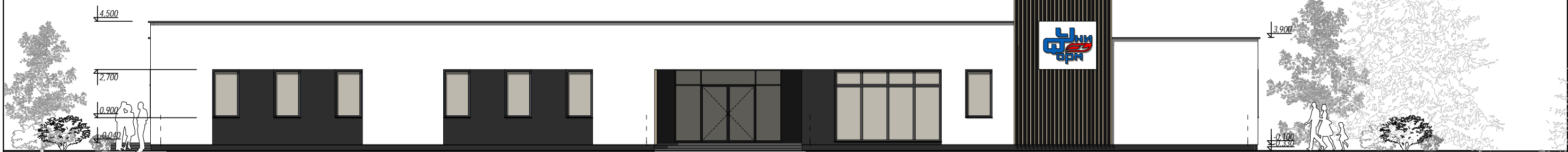
Име. № подл.

Утвердил	Гуляко	09.25
Н.контр.	Пархомчук	09.25
Разработал	Яроцевич	09.25

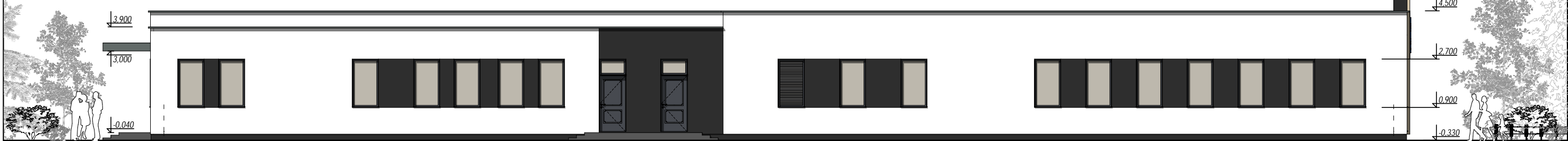
Строительство швейного участка РПУП "Униформ" в г. Лунинце	
План на отм. 0.000 М1:200	

Стадия	Лист	Листов
ППД	2	
ООО "БУГ-ПРОЕКТ"		

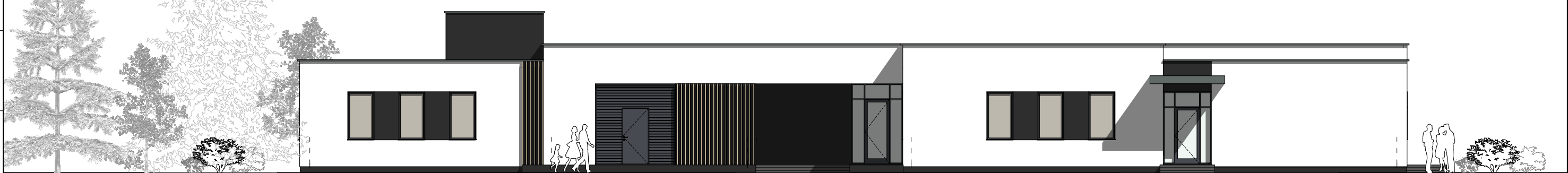
Фасад в осях 6-1 М1:150



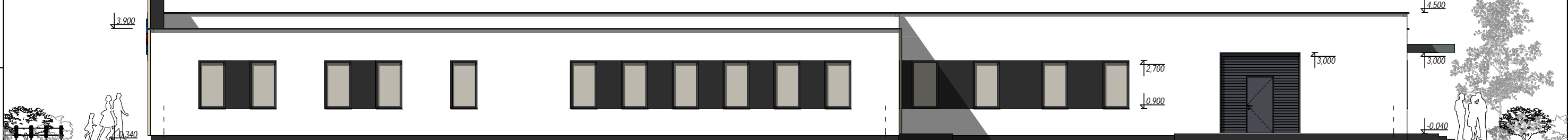
Фасад в осях А-Д М1:150



Фасад в осях 1-6 М1:150



Фасад в осях Д-А М1:150



СОГЛАСОВАНО

Взам.лине.№.

Подпись и дата

Име.№ подл.

				Строительство швейного участка РПУП "Униформ" в г. Лунище	Стадия ППД	Лист 3	Листов
Утвердил	Гуляко		09.25	Цветовое решение фасадов	ООО "БУГ-ПРОЕКТ"		
Н.контр.	Пархомчук		09.25				
Разработал	Яроцевич		09.25				

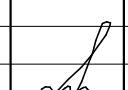

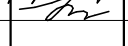
СОГЛАСОВАНО

Взам. ліне. №.

Подпись и дата

Име. № подл.



				Строительство швейного участка РПУП "Униформ" в г. Лунинце	Стадия	Лист	Листов
Утвердил	Гуляко		09.25	Перспектива. Вид 1	ППД	4	ООО "БУГ-ПРОЕКТ"
Н.контр.	Пархомчук		09.25				
Разработал	Яроцевич		09.25				

СОГЛАСОВАНО

Взам. ліне. №.

Підпись і дата

Іме. № подл.



				Стадія	Лист	Листов
				Строительство швейного участка РПУП "Униформ" в г. Луниці	ППД	5
Утвердил	Гуляко		09.25	Перспектива. Вид 2		ООО "БУГ-ПРОЕКТ"
Н.контр.	Пархомчук		09.25			
Разработал	Яроцевич		09.25			

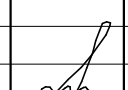

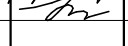
СОГЛАСОВАНО

Взам. ліне. №.

Підпись і дата

Інв. № подл.



				Строительство швейного участка РПУП "Униформ" в г. Луниче	Стадия	Лист	Листов
Утвердил	Гуляко		09.25	Перспектива. Вид 3	ППД	6	ООО "БУГ-ПРОЕКТ"
Н.контр.	Пархомчук		09.25				
Разработал	Яроцевич		09.25				

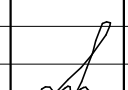

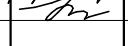
СОГЛАСОВАНО

Взам.инв.№.

Подпись и дата

Ине.№ подл.



				Строительство швейного участка РПУП "Униформ" в г. Луниче	Стадия	Лист	Листов
Утвердил	Гуляко		09.25		ППД	7	
Н.контр.	Пархомчук		09.25	Перспектива. Вид 4	ООО "БУГ-ПРОЕКТ"		
Разработал	Яроцевич		09.25				

