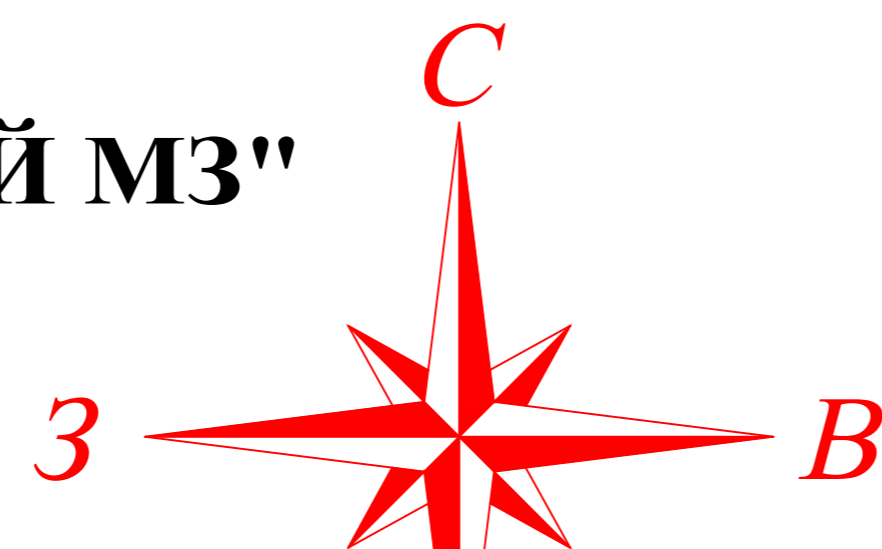




ОАО "ЛУНИНЕЦКИЙ МЗ"



АРХИТЕКТУРНО-ПЛАНИРОВОЧНАЯ КОНЦЕПЦИЯ  
"СТРОИТЕЛЬСТВО ЦЕХА СУХИХ МОЛОЧНЫХ ПРОДУКТОВ  
по адресу: Брестская область, г. Лунинец, ул. Давыдова, 6Е".

СИТУАЦИОННАЯ СХЕМА



ФУНКЦИОНАЛЬНОЕ ЗОНИРОВАНИЕ ТЕРРИТОРИИ,  
ГРАДОСТРОИТЕЛЬНЫЕ РЕГЛАМЕНТЫ

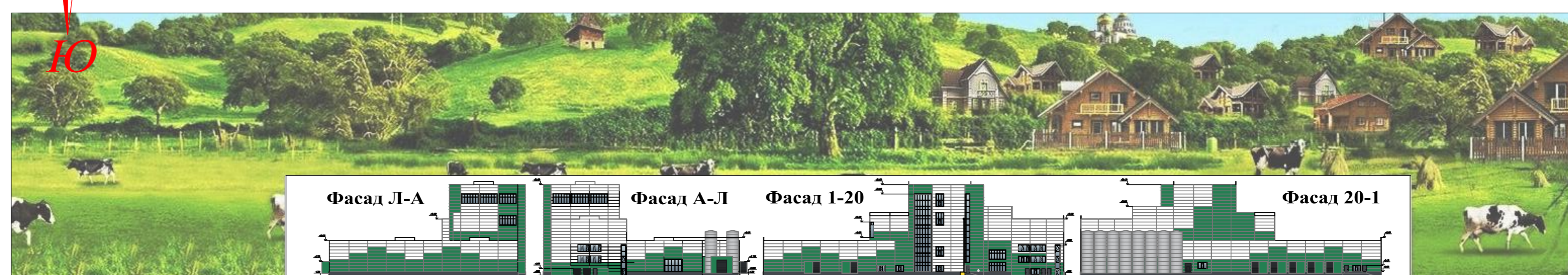


Архитектурно-планировочная концепция "Строительство цеха сухих молочных продуктов по адресу: Брестская область, г. Лунинец, ул. Давыдова, 6Е" разработана в соответствии с действующими ТНПА: - СН 3.01.03-2020 "Планировка и застройка населенных пунктов"; - СН 2.02.05-2020 "Пожарная безопасность зданий и сооружений"; - СН 3.01.01-2020 "Генеральные планы промышленных и сельскохозяйственных предприятий"; - СН 3.03.06-2022 "Улицы населенных пунктов". Проектируемый объект расположен вдоль ул. Давыдова в юго-восточной части города. Размещение проектируемого участка соответствует градостроительным регламентам и функциональному зонированию территории градостроительной документации "Генеральный план города Лунинец" разработанной ГП "БелНИИП градостроительства" в 2020г. и утвержденной сессией Лунинецкого районного Совета Депутатов от 07.07.2020г. №131. Ограничен с севера ул. Давыдова, с запада - территорией станции техобслуживания машино-тракторного парка, с юга - территориями ремонтно-механического участка, полосой отвода железной дороги и землями общего пользования города Лунинец, с востока - территорией молочного завода.

Планировка участка выполнена в увязке с существующей планировочной ситуацией застройки и технологией производства существующего молочного завода. Генеральным планом проектируемой территории предусматривается въезд-выезд на территорию с ул. Давыдова с устройством и размещением проходной, дез-барьера с навесом, откатными воротами, размещением цеха сухих молочных продуктов, прокладки площадок для загрузки готовой продукции, стоянки молоковозов, необходимых инженерных коммуникаций. Проектными решениями планируется снос существующих сооружений, вынос инженерных сетей из под пятна застройки. Благоустройством территории предусмотрено озеленение: устройство газона, посадка деревьев со стороны железной дороги. Основной тип транспорта, используемый на предприятии для перевозки готовой продукции - седельный тягач с полуприцепом длиной до 17 м. По периметру застройки предусмотрен проезд. Для работников предприятия предусматривается использование существующих парковочных мест личного легкового автотранспорта.

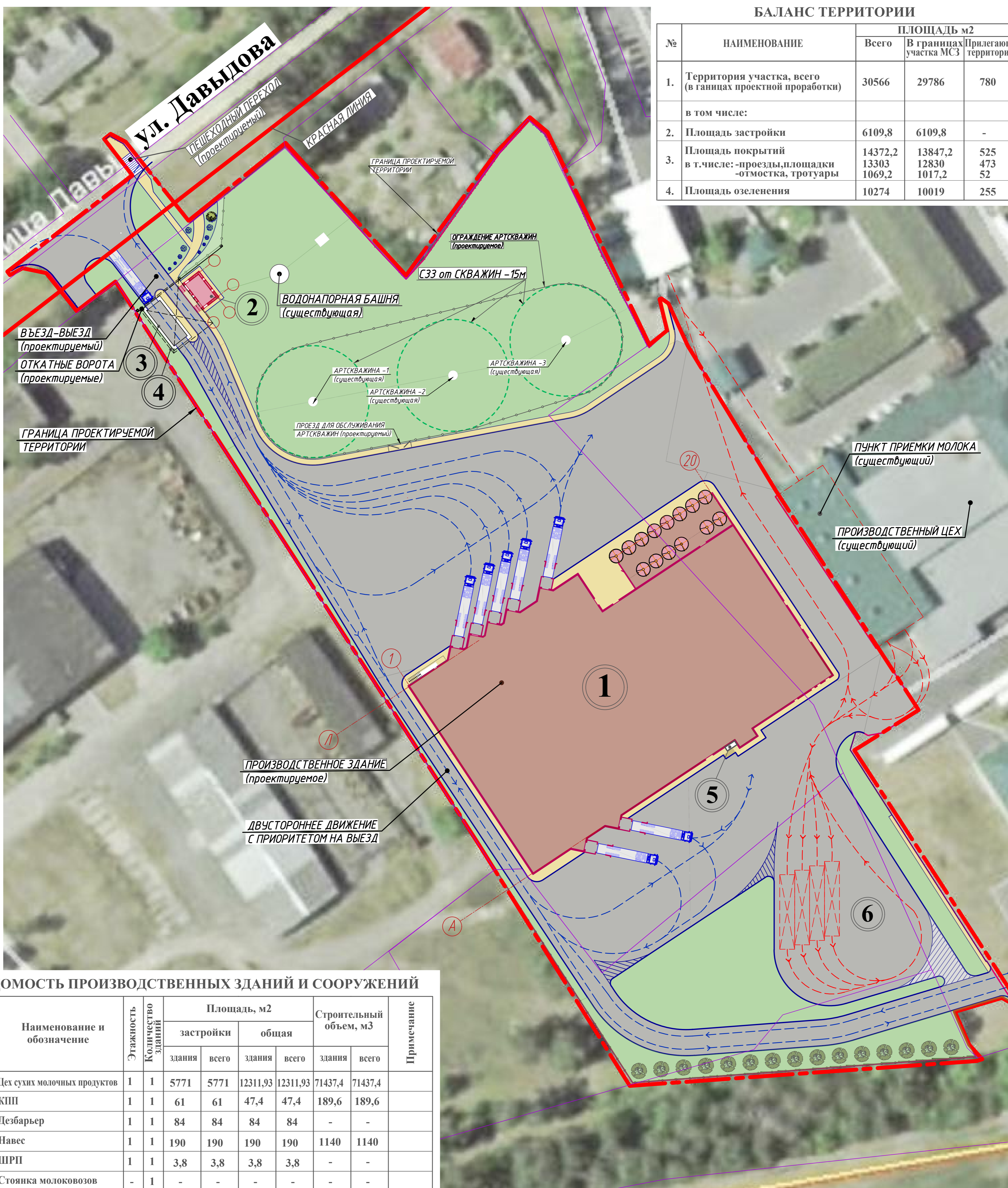
УСЛОВНЫЕ ОБОЗНАЧЕНИЯ

ОБОЗНАЧЕНИЕ	НАИМЕНОВАНИЕ
	ЗДАНИЯ И СООРУЖЕНИЯ (проектируемые)
	ЗДАНИЯ И СООРУЖЕНИЯ (существующие)
	ПРОЕЗДЫ, РАЗВОРОТНЫЕ ПЛОЩАДКИ, СТОЯНКИ (проектируемые)
	ПЕШЕХОДНЫЕ СВЯЗИ, ОТМОСТКА ЗДАНИЯ (проектируемые)
	ОЗЕЛЕНЕНИЕ ТЕРРИТОРИИ (проектируемое)
	ГРАНИЦА РАБОТ БЛАГОУСТРОЙСТВА
	САНИТАРНО-ЗАЩИТНАЯ ЗОНА АРТСКВАЖИН
	ТРАЕКТОРИЯ ДВИЖЕНИЯ ТРАНСПОРТА ГОТОВОЙ ПРОДУКЦИИ
	ТРАЕКТОРИЯ ДВИЖЕНИЯ МОЛОКОВОЗОВ



БАЛАНС ТЕРРИТОРИИ

№	НАИМЕНОВАНИЕ	ПЛОЩАДЬ м2		
		Всего	В границах участка МЗ	Прилегающая территория
1.	Территория участка, всего (в границах проектной проработки)	30566	29786	780
в том числе:				
2.	Площадь застройки	6109,8	6109,8	-
3.	Площадь покрытий в т. числе: - проезды, площадки -отмостка, тротуары	14372,2	13847,2	525
		13303	12830	473
4.	Площадь озеленения	1069,2	1017,2	52
		10274	10019	255



ВЕДОМОСТЬ ПРОИЗВОДСТВЕННЫХ ЗДАНИЙ И СООРУЖЕНИЙ

Номер на генплане	Наименование и обозначение	Этажность	Количество зданий	Площадь, м2				Строительный объем, м3		Примечание
				застройки		общая		здания		
				здания	всего	здания	всего	здания	всего	
1.	Цех сухих молочных продуктов	1	1	5771	5771	12311,93	12311,93	71437,4	71437,4	
2.	КПП	1	1	61	61	47,4	47,4	189,6	189,6	
3.	Дезбарьер	1	1	84	84	84	84	-	-	
4.	Навес	1	1	190	190	190	190	1140	1140	
5.	ШРП	1	1	3,8	3,8	3,8	3,8	-	-	
6.	Стоянка молоковозов	-	1	-	-	-	-	-	-	